



Shaping the effortless laundry

Line 6000 Tvättmaskiner och torktumlare

Tvättmaskiner och torktumlare



Du talar...

Hjälp mig att driva en förstklassig tvättverksamhet där jag får de absolut bästa resultaten, samtidigt som jag minimerar min egen insats och mina kostnader. Jag behöver få mer gjort på kortare tid och vill ha en ergonomisk design som minskar den fysiska belastningen. Och ett tydligt, användarvänligt gränssnitt. Ge mig en robust utrustning som kommer att spara pengar tack vare lägre livscykelkostnader år efter år.



...vi lyssnar

Line 6000 kommer att spara dig pengar, förutse dina behov och överträffa dina förväntningar.

Intensiv forskning och nyskapande produktutveckling har lett till en ergonomisk serie med tvättmaskiner och torktumlare som garanterar enkel användning och exceptionella besparingar. Vi låter din tvätt arbeta för dig och ger dig verktygen för att upptäcka den fulla potentialen i din verksamhet.



Hög prestation genom innovation



Enkelt, ergonomiskt & säkert

Certifierad, ergonomisk och användarorienterad design för en enastående upplevelse.



Realtids-lösningar

Övervaka utrustningens status och prestanda varifrån som helst och vidta åtgärder direkt.



Långsiktiga besparingar

Innovativa funktioner för att spara pengar och tid, och omfamna en hållbar livsstil.



Enastående produktivitet

Tvätta och torka mer tvätt - på kortare tid.



**Enkelt
Ergonomiskt
Säkert**

Vår prioritet är att skapa lösningar som är skräddarsydda för just de personer som använder dem dag efter dag. På så sätt nås exceptionella resultat med minimal ansträngning.

Vår design handlar om dig

Den som tvättar dag in och dag ut vet att repetitiva uppgifter som att sträcka sig, böja och hålla kan vara stressfaktorer som gör jobbet svårare och sänker produktiviteten. **Genom att fokusera på fysisk och kognitiv växelverkan mellan användare och utrustning gör vi alla dessa rörelser mer bekväma för en allsidig, enkel och ergonomisk upplevelse.**

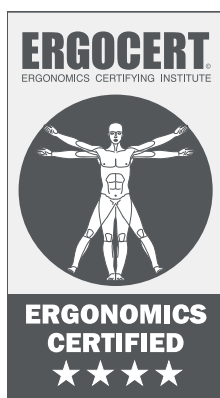
Certifierad komfort

Användargränssnittet har passerat oberoende tester av tredje part och Line 6000-sortimentet är certifierat enligt internationella standarder för ergonomi och användarorienterad design. Våra tvättmaskiner och torktumlare har belönats med det prestigefyllda 4-stjärniga betyget för ergonomi. Det innebär att de har testats för att säkerställa att användarna kommer att känna mindre spänning och påfrestning, så att de – och din verksamhet – kan utvecklas och trivas.

Pionjärer inom användbarhet

Genom ergonomiska förbättringar kan arbetsrelaterade muskelskelettära störningar (WMSD) minskas med **59%**, med en genomsnittlig minskning av antalet sjukdagar med **75%** och en ökning av produktiviteten med **25%**.

Washington State
Department of Labor & Industries



Upplev 4 stjärnor



Överensstämmelse med ergonomiska principer
Designad med användaren i åtanke

Evidensbaserad antropometrisk och biomekanisk överensstämmelse
Reducerad skaderisk

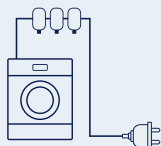
Evidensbaserad användbarhet
Det samlade resultatet av år av professionella studier och expertis

Användarorienterad design
För att göra tvätthanteringen enkel och stressfri

Det har aldrig varit enklare att dosera rätt



Spara tid och kem med automatisk dosering



Snabb installation - all funktionalitet är redan inbyggd

Anslut helt enkelt tvättmaskinen till en eller flera pumpar (för upp till 15 typer av kemikalier) med **en enda kabel**. Tvättmedel, mjukgörare och andra kemikalier doseras automatiskt i enlighet med programmet och vikten på lasten. Enkelhet till din tjänst.

Manuell dosering har aldrig varit enklare



Rätt höjd

Det frontmonterade tvättmedelsfacket¹ är placerat för enkel åtkomst och **lutar nedåt när det öppnas** så att du kan se varje fack tydligt.



Valfritt kem

Lämplig för antingen pulver eller flytande tvättmedel, med ett särskilt fack för blekmedel.



Enkel rengöring

Tydlig överblick och borttagbara komponenter gör rengöring av tvättmedelsfacket enkelt och bekvämt.²



Användarvänligt tvättmedelsfack¹

Tvättmedelsfacket har 6 färgkodade fack som visar vad du ska hålla var. Fortfarande osäker? Följ bara de enkla anvisningarna på displayen.



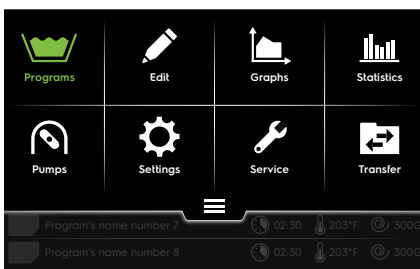
Se videon och lär dig mer!



Varje steg är intuitivt och enkelt

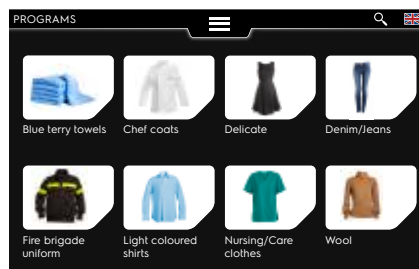


Den nya **ClarusVibe**-kontrollen garanterar en intuitiv upplevelse och innebär ett **smart och enkelt** sätt att hantera tvättprocessen. Självförklarande menyer **sparar tid och ökar produktiviteten** genom att göra det enkelt att göra rätt på första försöket för alla användare. ClarusVibe är förinställd med alla program du behöver och uppfyller lokala bestämmelser och specifikationer för din verksamhet.



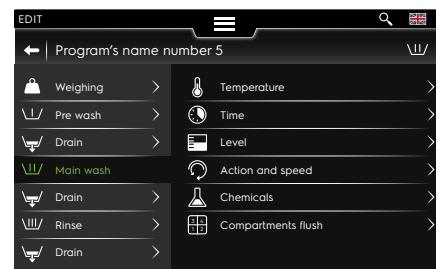
7" Touchdisplay i fullfärg med full HD-upplösning

En tydlig och stor skärm ger användaren **full kontroll** över processen utan att behöva söka eller scrolla.



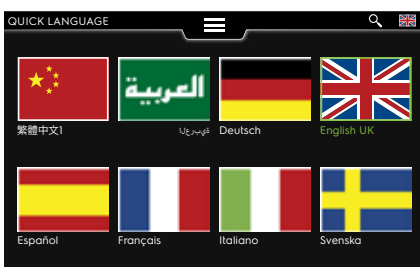
Intuitivt & anpassningsbart

Ett lättanvänt gränssnitt ökar produktiviteten. Du kan till och med **ställa in en egen bild** för vart och ett av dina valda program. Även kundanpassade program kan skapas och lagras i menyerna.



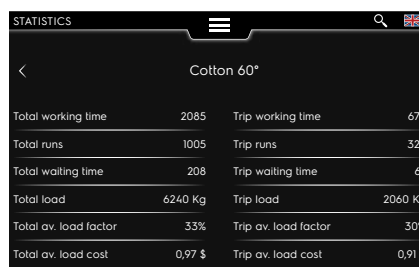
Fullt anpassningsbara program

Skapa enkelt program för allt, från känsliga plagg till arbetskläder och från kirurgiska dukar till plastleksaker. Uppdatera ditt programbibliotek när som helst, direkt på skärmen utan att ansluta en dator.



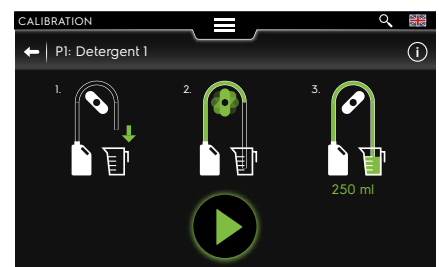
Internationell meny

Kompatibel med alla språk, även alfabet från höger till vänster, som arabiska. För internationell användning eller ditt multikulturella team. 44 olika språk är tillgängliga.



Statistik direkt på skärmen

Enkel **realtidsåtkomst till en mängd information** som är användbar för att driva en framgångsrik verksamhet.



Enkel dosering

Doseringspumparna kontrolleras helt av **ClarusVibe** så att du kan vara säker på att **rätt mängd kem läggs till i rätt steg** i processen.

Arbeta bekvämt - torka mer på mindre yta

Vänsterhängd?

Luckan är enkel att hänga om.



Kort djup

Komprimerad bredd



Spara utrymme

Det nya sortimentet upptar mindre än en kvadratmeter golvyta oavsett värmesystem (el/värmepump).

Luckan som gör hela skillnaden



Bättre grepp

Den magnetiska luckan och handtagets design förenklar stängning.



Högre säkerhet

Den isolerade glasluckan¹ förblir sval på utsidan för att eliminera risken för brända fingrar eller händer. Eftersom värmen också hålls kvar i maskinen så påverkas inte rumstemperaturen.



Idealisk höjd

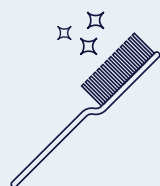
Luckan är optimalt placerad ur ett ergonomiskt perspektiv. Detta gör stor skillnad för fyllning och tömning.



Robust och pålitlig

Eftersom luckan är byggd för att hålla, kommer den att optimera prestandan under hela torktumlarens livstid.

¹ Tillval



En filterlåda precis där du behöver den

Maximal komfort

Den horisontella filterlådan är placerad för enkel åtkomst och rengöring utan att du behöver böja dig ned. Användarorienterad design som omfattar också de minsta detaljerna tar bort stressen från ett fysiskt krävande arbete.



Se videon och lär dig mer!



Power to the tower

Torka **60** kg per dag på mindre än 0,4 m²!

Den horisontella filterlådan är placerad för **enkel åtkomst och rengöring** utan att du behöver böja dig ned. Användarorienterad design som omfattar också de minsta detaljerna tar bort stressen från ett fysiskt krävande arbete.

Torktumlarna upptar minimal golvyta och passar därför in i begränsade utrymmen och ger plats och möjlighet att installera mer utrustning, **samtidigt som de levererar optimala resultat.**

Stapelbart

De kan staplas för att spara utrymme. Här har kontrollpanelen på torktumlaren flyttats till nedkanten så att den är enkel och bekväm att nå.

Ett smart gränssnitt



Compass Pro®-mikroprocessorn styrs via en stor skärm där du enkelt kan välja ditt program på ditt eget språk. Snabbvalsknappar för ofta använda program och intuitiva nya ikoner för normal / låg temperatur, känsliga textilier och andra alternativ.



Låg Temp
Sensitiv



Normal Temp
Extra torrt



UII



Låg Temp
Ned





Långsiktiga besparingar



Du vet hur dyrt det kan vara att driva ett tvätteri. Låt oss hjälpa dig att sänka dina kostnader så att din verksamhet kan nå nya höjder.

Titta under ytan för att se hur mycket du faktiskt sparar

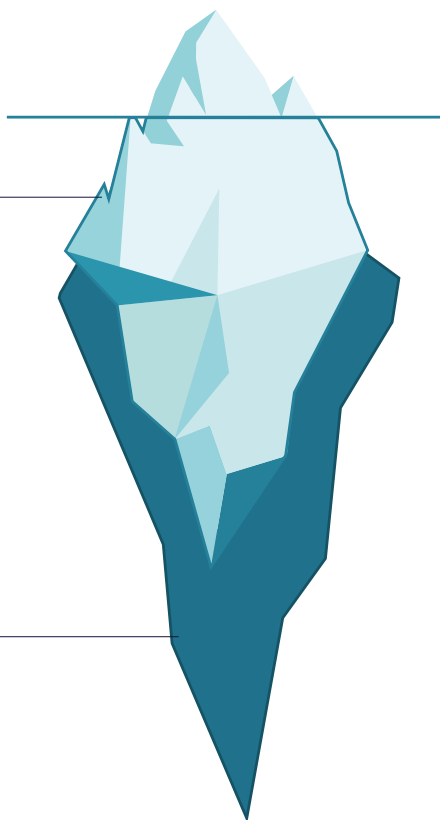
Då kostnaden för en investering utvärderas är inköpspriset bara toppen av isberget. Driftskostnaderna ackumuleras år efter år och utgör den absolut största delen av din kostnad. **På lång sikt kommer våra tvättmaskiner och torktumlare att spara dig mycket pengar och göra din investering mer lönsam.**

Vårt "isberg" är smalt

Medan andra tvättmaskiner och torktumlare har höga livstidskostnader kan våra illustreras i form av ett smalare isberg tack vare de stora besparingar som uppnås via flera kostnadsbesparande funktioner och robust teknik.

Våra konkurrenters livscykelkostnader

Här illustreras vad tvättmaskiner och torktumlare från andra tillverkare kostar under sin livstid.



15%

Initiala investeringar

85%

Driftskostnader

Dessa kostnader utgör största delen av utgifterna under din tvättmaskins eller torktumlares livstid.



- ▶ Kem
- ▶ Energi
- ▶ Vatten



Från intelligens till Excellence

Genom att utvärdera våra kunders behov, idéer och förslag skapar vi intelligenta funktioner som gör våra kunders arbetsliv enklare och mer lönsamma.

Inte bara rent: även grönt och effektivt

Line 6000-serien är konstruerad för lägsta möjliga vatten-, energi- och tvättmedelsförbrukning. Med automatiska och integrerade besparingar, intelligent dosering och Power Balance säkerställer vi minimala kostnader per tvätt, samtidigt som vi hjälper dig att driva en miljömässigt hållbar verksamhet.



Inte en vattendroppe går till spillo

Automatic Savings väger tvätten och justerar vattenintaget till den faktiska belastningen. **Detta sparar vatten, energi och pengar** på allt som är mindre än en full laddning.



Utan AS



Med AS



Undvik överlast och underlast

Med **Integrated Savings** som mäter och visar tvätten i realtid kan du undvika över- och underbelastning, för optimerad produktivitet. På detta sätt **maximerar du vinsten, får optimala resultat, sparar vatten och energi** vid mindre än full belastning och förlänger samtidigt livslängden på din tvättmaskin.



Längre livscykel

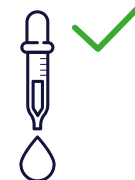


Exakt dosering

Med **Intelligent Dosing**-funktionen används automatiskt **exakt rätt mängd tvättmedel** och andra kem, i förhållande till lastens vikt.



Utan ID



Med ID



Perfekt balanserad avvattning

Power Balance innebär **övervakning av obalans i realtid** och justering av G-faktor under hela extraktionssekvensen för maximal avvattning och lägsta fukthalt för att spara tid och pengar i torkprocessen.



Maximal avvattning

Två enkla alternativ för automatisk dosering

Intelligent Dosing-funktionen lägger automatiskt till rätt mängd kemikalier och fungerar i perfekt harmoni med något av våra doseringspumpalternativ. **JETSAVE och DOSAVE optimerar processen för att eliminera överdosering** och ger konsekvent utmärkta

tvättresultat. Låter det komplicerat? Inte alls. Din tvättmaskin är redo att anslutas med **två snabbkablar**: en för strömförsörjningen och en för kommunikation med doseringen, utan behov av flera kablar eller besvärliga kabeldragningar.



JETSAVE (tillval)



DOSAVE (tillval)

Alternativet **JETSAVE** använder venturibaserade, vattendrivna pumpar som kräver mindre underhåll eftersom det inte finns några rörliga delar eller slangar att byta ut. Doseringen är pålitlig och installationen är snygg och håller sig ren tack vare de inbyggda spolningsgrenrören.



Se video och lär dig mer!



Våra genombrott sänker dina kostnader

Line 6000 ligger långt före andra torktumlare vad gäller energibesparing och hastighet. Det här är bra för miljön omkring oss och bra för sista raden i din verksamhets resultat. Genom att investera kraftigt i avancerad teknik har vi uppnått enastående torktider samtidigt som vi reducerar torktumlarens livscykelkostnader. **Denna typ av genombrott gör vi för att spara pengar åt dig.**

Torktumlare med värmepumpsteknik: Här möts hållbarhet och prestanda

Torktumlare med värmepumpsteknik har alltid varit bra på att spara energi. Våra tar det ett steg längre och **sparar dig mer än 60% jämfört med traditionella torktumlare!**

Tidigare var priset för värmepumpsteknikens energi-besparingar långsammare torkningstider. **Electrolux har ändrat spelreglerna när det gäller värmepumpstorktumlare och prestanda.**

Spara mer än
60%
på energi





Bästa resultat för alla typer av textilier

Från känsligt silke till tung bomull: Manuell inställning av trummans hastighet för att styra den mekaniska åtgärden. Kläderna kommer att röra sig korrekt i trumman för snabbast möjliga torkning.

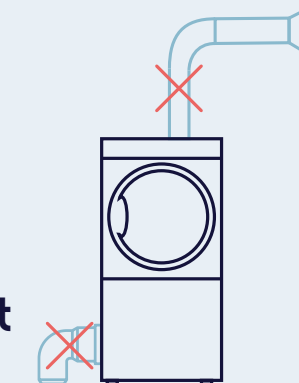
Effektivt på alla sätt och vis

Torktumlare med värmepumpar kan installeras nästan var som helst, tack vare ett kompakt format och plug & play-funktioner. De sparar också installationskostnader eftersom det inte finns något behov av evakueringsystem eller vattenkylningssystem.

Inget behov av:

- evakuering
- vattenkylningssystem

Installera var som helst och spara pengar!



Fler spännande nyheter inom torkteknik



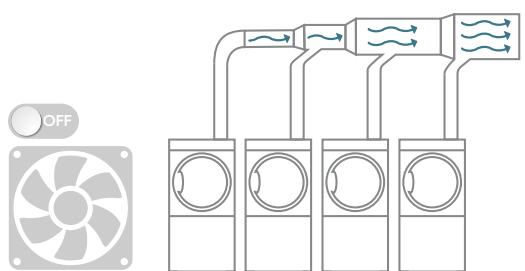
Högre prestanda, lägre ljudnivå

Adaptive Fan-kontrollen* justerar fläkthastigheten automatiskt för att spara energi, minska torktiden och ge ett jämnt torkresultat. Den kan också användas för att minska bullernivån vid behov och gör det enklare att installera torkmaskiner i små, eller dåligt ventilerade utrymmen. Den adaptiva fläkten startar automatiskt, till exempel om filtren är igensatta eller om ventilationskanalerna är för små. Det gör också att fläkten håller längre, vilket sparar både tid och pengar.

*Adaptive Fan-kontrollen är endast tillgänglig för den elektiska versionen.

Adaptiv flätkontroll kan också vara viktigt när du har fler än en torktumlare i serie:

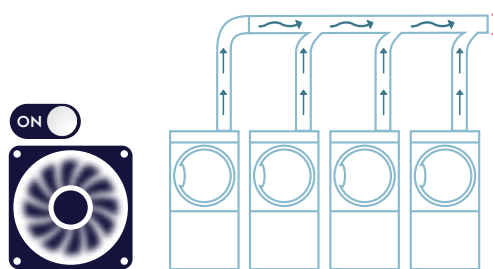
Om ventilationskanalens diameter ökar och filtren är rena



korrekt diameter på ventilationskanalen

100% evakuering av luft

Om ventilationskanalens diameter är konstant



mindre diameter på ventilationskanalen

100% evakuering av luft, trots en mindre kanal

Den adaptiva fläkten kompenserar genom att justera fläktens varvtal, för att på så sätt åstadkomma ett effektivt luftflöde



För alla våra torktumlare

Moisture
Balance

Torrt, Inte övertorrt

Moisture Balance mäter den exakta fuktnivån under hela torkprocessen. Detta skyddar dina plagg och sparar energi genom att torkningen avbryts så snart de är torra, eller når vald fuktnivå.



Watch
the video
and find out
more!





Enstående produktivitet

Tvätthantering är enormt tidskrävande. Snabbare utrustning innebär att du kan hantera en större mängd tvätt på en dag: det enklaste sättet att göra din verksamhet mer produktiv.

Tvätta & torka mer. På kortare tid.

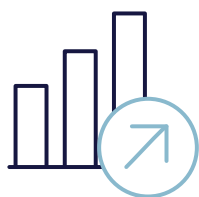
Ökad produktivitet per tvättmaskin och torktumlare är redan det värt att fira. Kombinera det med utmärkta resultat, och kunderna kommer fortsätta att komma tillbaka.

Line 6000 saknar kompromisser, och du kan äntligen få allt.

Maximal produktivitet
och perfekta resultat,
gång på gång.



Nöjda
kunder

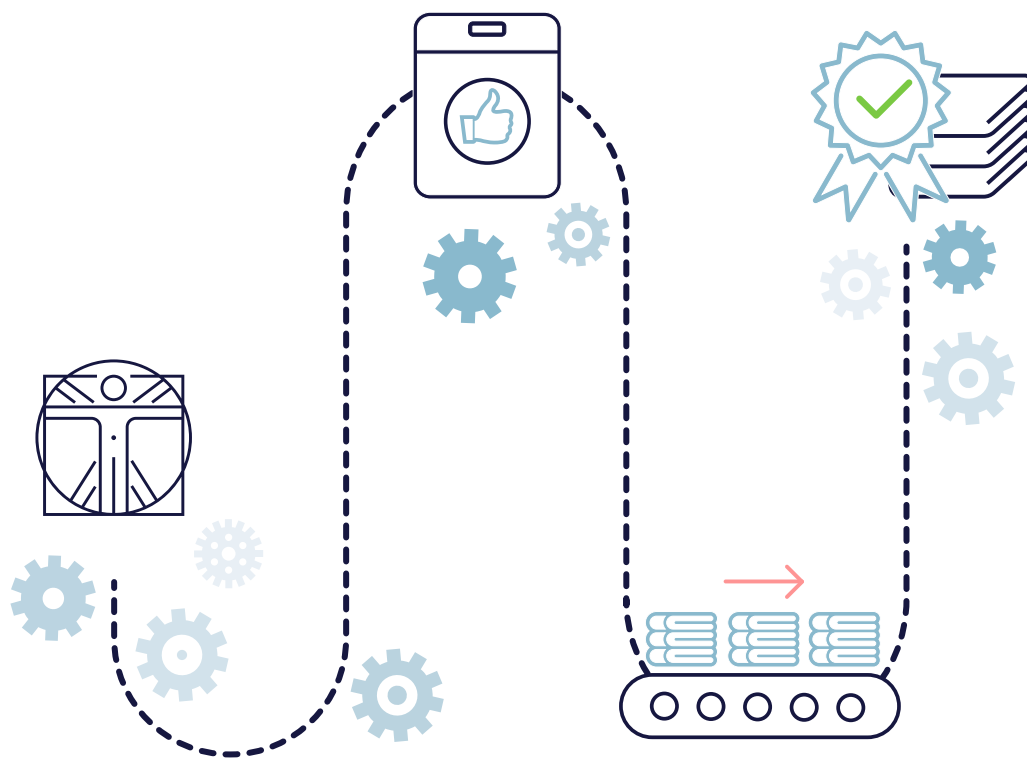


Bättre
lönsamhet



Tvättmaskiner som är så genomtänkta att varje steg är enkelt

Föreställ dig att du aldrig behöver fundera över vilka knappar du ska trycka på för att välja ett program eller lägga till rätt mängd tvättmedel. För varje tvätt sparar du tid och kan njuta av **en stressfri upplevelse** tack vare våra **ergonomiska förbättringar**. Extrem användarvänlighet och reducerad belastning ger en mer produktiv verksamhet: **bara tryck på en knapp för konsekvent utmärkta resultat.**



Enastående design

Ergonomiska förbättringar och ett intuitivt gränssnitt



Enkel användning

Mindre belastning, uppenbara val



Enkel process

Gör rätt på första försöket



Gör mer & bättre på kortare tid

Målet för varje framgångsrik verksamhet

Den mest produktiva torktumlare du kan köpa

Ingen annan torktumlare på marknaden kan hantera samma volymer på samma tid. Du kommer att bli förvånad över hur snabbt du blir klar med tvätten.



16 KG på **42** MIN*

Marknadens kortaste torktid

En prestation som ingen annan i branschen matchar!

* Vid angiven kapacitet, 100% bomullstvätt med 50% initial fuktighet torkad till 0%.

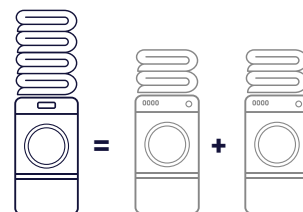


Den mindre torktumlaren behöver 44 minuter* för att torka 6 kg kläder. Den större modellen torkar ännu snabbare!

* Vid angiven kapacitet, 100% bomullstvätt med 50% initial fuktighet torkad till 0%.

Visste du...

För att torka samma mängd tvätt på samma tid, i en torktumlare från andra märken, skulle du behöva två torktumlare i stället för en!





Essentia

Teamed to serve you.

Anytime, anywhere

Essentia är hjärtat i vår service, en dedikerad tjänst som garanterar dig många fördelar. Essentia ger dig det stöd du behöver via ett pålitligt servicenätverk, en rad skräddarsydda exklusiva tjänster och innovativ teknik.

Du får tillgång till mer än 2 200 auktoriserade servicepartners, 10 000 serviceingenjörer i mer än 149 länder och över 170 000 reservdelar.

Ett Servicenätverk som alltid är tillgängligt

Vi är redo och fast beslutna att hjälpa dig med ett unikt servicenätverk som gör ditt liv enklare.

Underhållsavtal du kan lita på

Du kan välja mellan flera underhållspaket som passar dina behov, och erbjuder en mängd underhålls- och supporttjänster.

Håll din tvättutrustning igång

Ett korrekt underhåll enligt Electrolux manualer och rekommendationer **är viktigt för att undvika oväntade problem.** Electrolux Customer Care erbjuder ett antal skräddarsydda servicepaket. För mer information kontakta din rekommenderade auktoriserade Electrolux servicepartner.



Se videon
och lär
dig mer!



Tillbehör och förbrukningsartiklar: ditt mervärde

Förenkla ditt arbete och hjälp din utrustning att hålla längre med **originaltillbehör och förbrukningsmaterial**. Dessa skickas snabbt och har genomgått noggranna tester av Electrolux Professionalexperter för att säkerställa bästa prestanda, lönsamhet och användarsäkerhet.

Håll tvätten igång

Ett brett utbud av tillbehör ger effektivitet och bästa ergonomi:

- ▶ **Ergonomiska vagnar och ställningar** underlättar tvätthanteringen och hjälper till att förhindra skador till följd av repetitiva belastningar. Lämpliga för kommersiella tvättstugor, sjukhus, vårdhem, hotell, spa etc. Designen säkerställer att vagnen kommer nära utrustningen så att tvätten inte hamnar på golvet.
- ▶ **Tvättkorgar** kan användas för lagring och intern transport av lätta plagg som skjortor och andra kläder, terrydukar, sängkläder och filter.



| Prod kod | Beskrivning |
|----------|---|
| 0W1XFY | Canvas Tvättvagn RV-74 - 200 l. |
| 0W1Y2F | Tvättvagn rostfritt stål BV-220 / BV-131 l. |
| 0W1Y2C | Transportvagn HV-52 |

| Art nr |
|------------------|
| 0W1XX5 432730555 |
| 0W1Y2F 432730562 |
| 0W1Y2C 432730558 |



Se videon
och lär
dig mer!



lagoon® Advanced Care Snabbt, enkelt, grönt

Line 6000-versionen av lagoon® Advanced Care blandar alla innovationer i den nya produktserien, med största möjliga fokus på tvättresultat och prestanda, typiskt för Electrolux Professional wetcleaning. **Nya funktioner** gör din tvättverksamhet enklare och mer lönsam. Godkännandet från the Woolmark Company intygar att dina kunders plagg kommer att ha **den bästa tillgängliga tjänsten på marknaden**.



Extrem **flexibilitet**,
högsta belastningsfaktor
per tvättcykel, **lägsta
tvättmedelsförbrukning**,
oöverträffad expertis i
hantering av känsliga
textilier och plagg.

Produkt- översikt

Line 6000 Staplingsbara tvättmaskiner / torktumlare



TD6-7



WH6-6

| | Electric | Gas | Heat Pump |
|---|----------|------|-----------|
| Trumvolym (l) | 135 | 135 | 135 |
| Kapacitet (kg) | 7 | 7 | 7 |
| Bredd (mm) | 600 | 600 | 600 |
| Djup (mm) | 845 | 845 | 845 |
| Höjd (mm) | 1050 | 1050 | 1050 |
| Värmepumpsmodul | - | - | ● |
| Horisontellt filter | ● | ● | ● |
| Trumhastighetskontroll | - | - | - |
| Adaptiv fläktkontroll | - | - | - |
| RMC | ○ | ○ | ● |
| Trumma / front dörr / sidopanel i rostfritt stål | ○ | ○ | ○ |
| Trumma / front dörr / sidopanel i galvaniserat stål | ● | ● | ● |
| Compass Pro utökad | ● | ● | ● |
| Reverserande trumma | ● | ● | ● |
| lagoon® Advanced Care | ○ | ○ | ○ |

| | |
|-------------------------------|-------|
| Trumvolym (l) | 53 |
| Kapacitet (kg) | 6/13 |
| G-faktor | 530 |
| Bredd (mm) | 595 |
| Djup (mm) | 681 |
| Höjd (mm) | 832 |
| Electrisk / ånga / non-heated | ● - ● |
| Antal doseringspumpar | 5 |
| Främre tvättmedelsfack | ● |
| ClarusVibe | - |
| Automatic Savings | ● |
| Intelligent Dosing | - |
| Power Balance | ● |
| Integrated Savings | - |
| lagoon® Advanced Care | ○ |

● STANDARD

○ TILLVAL

– EJ TILLGÄNGLIG

Line 6000

Tvättmaskiner



WH6-7



WH6-8



WH6-11

| | | | |
|-------------------------------|------|------|------|
| Trumvolym (l) | 65 | 65 | 105 |
| Kapacitet, torrvtikt (kg) | 7 | 8 | 11 |
| G-faktor | 450 | 450 | 450 |
| Bredd (mm) | 720 | 720 | 830 |
| Djup (mm) | 721 | 721 | 757 |
| Höjd (mm) | 1132 | 1132 | 1212 |
| Elektrisk / Ånga / non-heated | ● | ● | ● |
| Max antal doseringspumpar | 15 | 15 | 15 |
| Frontmatat tvättfack | - | - | - |
| ClarusVibe | ● | ● | ● |
| Automatic Savings | ● | ● | ● |
| Intelligent Dosing | ● | ● | ● |
| Power Balance | ● | ● | ● |
| Integrated Savings | ○ | ○ | ○ |
| lagoon® Advanced Care | - | - | - |



WH6-14



WH6-20



WH6-27



WH6-33

| | | | | |
|-------------------------------|------|------|------|------|
| Trumvolym (l) | 130 | 180 | 240 | 300 |
| Kapacitet, torrvtikt (kg) | 14 | 20 | 27 | 33 |
| G-faktor | 450 | 450 | 450 | 450 |
| Bredd (mm) | 910 | 970 | 1020 | 1020 |
| Djup (mm) | 821 | 947 | 990 | 1134 |
| Höjd (mm) | 1340 | 1426 | 1462 | 1462 |
| Elektrisk / Ånga / non-heated | ● | ● | ● | ● |
| Max antal doseringspumpar | 15 | 15 | 15 | 15 |
| Frontmatat tvättfack | ○ | ○ | ○ | ○ |
| ClarusVibe | ● | ● | ● | ● |
| Automatic Savings | ● | ● | ● | ● |
| Intelligent Dosing | ● | ● | ● | ● |
| Power Balance | ● | ● | ● | ● |
| Integrated Savings | ○ | ○ | ○ | ○ |
| lagoon® Advanced Care | - | ○ | ○ | ○ |

● STANDARD

○ TILLVAL

– EJ TILLGÄNGLIG

Line 6000

Torktumlare



TD6-6



TD6-7

Gas

Värmepump

| | Elektrisk | Kondens |
|---|-----------|---------|
| Trumvolym (l) | 130 | 130 |
| Kapacitet, torrsvikt (kg) | 6 | 6 |
| Bredd (mm) | 597 | 597 |
| Djup (mm) | 725 | 725 |
| Höjd (mm) | 839 | 839 |
| Värmepumpsmodul | - | - |
| Horisontellt filter | - | - |
| Drum Speed control | - | - |
| Adaptive Fan control | - | - |
| Moisture Balance | ●* | ●* |
| Trumma / front / lucka / sidoplåtar i rostfritt stål | ● | ● |
| Trumma / front / lucka / sidoplåtar i galvaniserat stål | - | - |
| Compass Pro extended | ●** | ●** |
| Reverserande trumma | ● | ● |
| lagoon® Advanced Care | - | - |

| | Elektrisk | Gas | Värmepump |
|---|-----------|------|-----------|
| Trumvolym (l) | 135 | 135 | 135 |
| Kapacitet, torrsvikt (kg) | 7 | 7 | 7 |
| Bredd (mm) | 600 | 600 | 600 |
| Djup (mm) | 845 | 845 | 845 |
| Höjd (mm) | 1050 | 1050 | 1050 |
| Värmepumpsmodul | - | - | ● |
| Horisontellt filter | ● | ● | ● |
| Drum Speed control | - | - | - |
| Adaptive Fan control | - | - | - |
| Moisture Balance | ○ | ○ | ● |
| Trumma / front / lucka / sidoplåtar i rostfritt stål | ○ | ○ | ○ |
| Trumma / front / lucka / sidoplåtar i galvaniserat stål | ● | ● | ● |
| Compass Pro extended | ● | ● | ● |
| Reverserande trumma | ● | ● | ● |
| lagoon® Advanced Care | ○ | ○ | ○ |

* Residual Moisture Control

** Compass Pro standard



TD6-14

Gas

VP¹ Ånga



TD6-20

Gas

VP¹ Ånga

| | Elektrisk | Gas | VP ¹ | Ånga |
|---|-----------|-------|-----------------|-------|
| Trumvolym (l) | 255 | 255 | 255 | 255 |
| Kapacitet, torrsvikt (kg) | 14/30 | 14/30 | 14/30 | 14/30 |
| Bredd (mm) | 793 | 793 | 793 | 793 |
| Djup (mm) | 965 | 965 | 965 | 965 |
| Höjd (mm) | 1771 | 1771 | 1771 | 1771 |
| Värmepumpsmodul | - | - | ● | - |
| Horisontellt filter | ● | ● | ● | ● |
| Drum Speed control | ○ | ○ | ○ | ○ |
| Adaptive Fan control | ○ | - | - | - |
| Moisture Balance | ○ | ○ | ● | ○ |
| Trumma / front / lucka / sidoplåtar i rostfritt stål | ○ | ○ | ○ | ○ |
| Trumma / front / lucka / sidoplåtar i galvaniserat stål | ● | ● | ● | ● |
| Compass Pro extended | ● | ● | ● | ● |
| Reverserande trumma | ● | ● | ● | ● |
| lagoon® Advanced Care | ○ | ○ | ○ | ○ |

| | Elektrisk | Gas | VP ¹ | Ånga |
|---|-----------|-------|-----------------|-------|
| Trumvolym (l) | 360 | 360 | 360 | 360 |
| Kapacitet, torrsvikt (kg) | 20/44 | 20/44 | 20/44 | 20/44 |
| Bredd (mm) | 793 | 793 | 793 | 793 |
| Djup (mm) | 1202 | 1202 | 1202 | 1202 |
| Höjd (mm) | 1771 | 1771 | 1771 | 1771 |
| Värmepumpsmodul | - | - | ● | - |
| Horisontellt filter | ● | ● | ● | ● |
| Drum Speed control | ○ | ○ | ○ | ○ |
| Adaptive Fan control | ○ | - | - | - |
| Moisture Balance | ○ | ○ | ● | ○ |
| Trumma / front / lucka / sidoplåtar i rostfritt stål | ○ | ○ | ○ | ○ |
| Trumma / front / lucka / sidoplåtar i galvaniserat stål | ● | ● | ● | ● |
| Compass Pro extended | ● | ● | ● | ● |
| Reverserande trumma | ● | ● | ● | ● |
| lagoon® Advanced Care | ○ | ○ | ○ | ○ |



Excellence är centralt i allt vi gör.
Genom att förutse våra kunders behov strävar vi efter
Excellence med våra människor, innovationer, lösningar och
tjänster. Vi vill göra våra kunders arbetsliv enklare,
mer lönsamt - och verkligt hållbart varje dag.

Följ oss på



www.electroluxprofessional.com

Excellens med miljön i åtanke

- ▶ Alla våra fabriker är ISO 14001-certifierade
- ▶ Alla våra lösningar är utformade för låg förbrukning av vatten, energi, kem och skadiga utsläpp
- ▶ Under de senaste åren har över 70 % av våra produktfunktioner uppdaterats med våra kunders miljöbehov i åtanke
- ▶ Vår teknik följer RoHS- och REACH-direktiven och är över 95 % återvinningsbar
- ▶ Våra produkter är 100 % kvalitetstestade av experter

